

EMSA突变探针-β-Catenin/TCF (1.75μM)

产品编号	产品名称	包装
GS018M	EMSA突变探针-β-Catenin/TCF (1.75μM)	60μl

产品简介:

- EMSA突变探针-β-Catenin/TCF是用于EMSA(也称gel shift)研究的β-Catenin/TCF consensus oligonucleotide的突变体。可以作为EMSA探针-β-Catenin/TCF的阴性对照,用于EMSA结合反应中突变探针的冷竞争反应等。
- EMSA突变探针-β-Catenin/TCF的序列如下:
 5'-CCC TTT GGC CTT ACC-3'
 3'-GGG AAA CCG GAA TGG-5'
- EMSA突变探针-β-Catenin/TCF中β-Catenin/TCF的公认的结合位点发生了突变,从而使β-Catenin/TCF无法和该突变探针结合。在探针冷竞争反应中,正常的标记探针和β-Catenin/TCF的结合的条带会被抑制;而在突变探针冷竞争反应(cold competition)中,正常的标记探针和β-Catenin/TCF的结合的条带不会被抑制。参考下图。

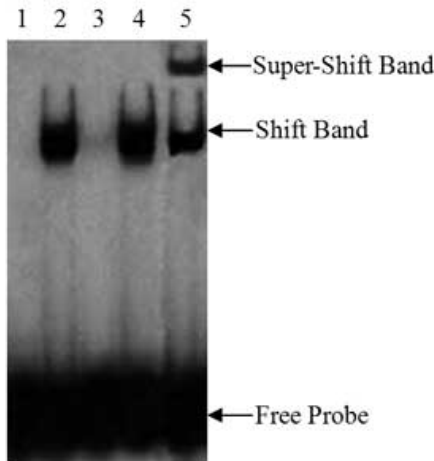


图1. 一个典型的EMSA/Gel- Shift分析图

1. 阴性对照反应(标记探针);
2. 常规反应(含激活的目的转录因子的核蛋白+标记探针);
3. 探针冷竞争反应(含激活的目的转录因子的核蛋白+标记探针+标记探针100倍量的未标记探针);
4. 突变探针的冷竞争反应(含激活的目的转录因子的核蛋白+标记探针+标记探针100倍量的未标记突变探针);
5. Super-shift反应(含激活的目的转录因子的核蛋白+标记探针+目的转录因子的特异抗体)。

- 一个包装的突变探针,如果用于同位素标记EMSA探针的突变探针冷竞争反应,可以进行30-60个突变探针的冷竞争反应。

包装清单:

产品编号	产品名称	包装
GS018M	EMSA突变探针-β-Catenin/TCF (1.75μM)	60μl
—	说明书	1份

保存条件:

-20°C保存,一年有效。

注意事项:

- 避免加热到40°C以上,温度过高会导致双链DNA探针解聚成单链。而单链无法用于EMSA研究。
- 对于EMSA的详细操作可以参考我们的EMSA试剂盒的使用说明。
- 本产品仅限于专业人员的科学研究用,不得用于临床诊断或治疗,不得用于食品或药品,不得存放于普通住宅内。
- 为了您的安全和健康,请穿实验服并戴一次性手套操作。

使用说明:

1. 用于突变探针的冷竞争反应,可以参考如下反应体系:

突变探针的冷竞争反应:

Nuclease-Free Water	4μl
EMSA/Gel-Shift 结合缓冲液(5X)	2μl
细胞核蛋白或纯化的转录因子	2μl
未标记的突变探针	1μl

标记好的探针	1 μ l
总体积	10 μ l

如果使用更大体积的未标记的突变探针，Nuclease-Free Water的体积就要相应减少，使总体积保持不变。

Version 2016.11.22